



*Förderverein  
Frauen helfen Frauen Stormarn e.V.*



*mit  
Ihrer Hilfe*



**Kontakt:**

*Förderverein  
Frauen helfen Frauen Stormarn e.V.*

Bahnhofstraße 12  
23843 Bad Oldesloe

Tel.: 04531 86772  
Fax: 04531 88322

E-Mail: [fhf-stormarn@t-online.de](mailto:fhf-stormarn@t-online.de)  
[www.frauenhelfenfrauenstormarn.de](http://www.frauenhelfenfrauenstormarn.de)

Spendenkonto:  
Förderverein  
Frauen helfen Frauen Stormarn e.V.

Sparkasse Holstein  
Kto.: 134 973 353  
BLZ: 213 522 40



*Förderverein  
Frauen helfen Frauen Stormarn e.V.*

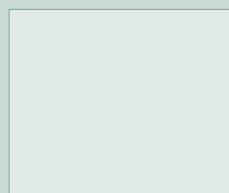
Unser Ziel ist die Unterstützung von Frauen, die sich nicht auf der Sonnenseite des Lebens befinden, sondern deren Erfahrungen tiefe Narben an Körper und Seele hinterlassen haben.

Das können wir erreichen durch die ideelle und finanzielle Förderung des Vereins "**Frauen helfen Frauen Stormarn e.V.**", zu dem die Frauenfachberatungsstelle und das Frauenhaus Stormarn gehören.

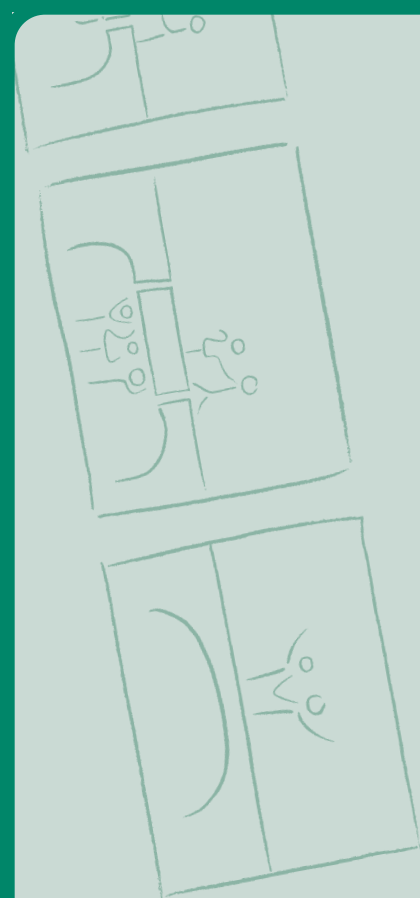
Möchten Sie weitere Informationen?  
Rufen Sie uns an: 04531/86772  
oder besuchen Sie uns im Internet:  
[www.frauenhelfenfrauenstormarn.de](http://www.frauenhelfenfrauenstormarn.de)

*Mit Ihrer Hilfe  
Brücken ins Leben  
bauen*

*Antwort*



**Förderverein  
Frauen helfen Frauen  
Stormarn e.V.  
Bahnhofstraße 12  
23843 Bad Oldesloe**



Unterstützen Sie unsere Arbeit,

... denn professionelle Hilfe kostet Geld.

- damit wir Mädchen und Frauen, die Opfer von Gewalt geworden sind, auf ihrem Lebensweg individuell und ausreichend beratend begleiten können.

- damit wir unser Beratungsangebot in der Frauenfachberatungsstelle und unserem Frauenhaus dem Bedarf entsprechend ausbauen und den Erfordernissen der Praxis und neuen Entwicklungen anpassen können.

- damit wir mehr von Gewalt betroffenen Mädchen und Frauen im Kreis Stormarn helfen können.

Brücken ins Leben bauen.

Sie können ...

- ... mit einer einmaligen oder regelmäßigen Spende an den Förderverein die Arbeit des Frauenhauses und der Frauenfachberatungsstelle unterstützen.

- ... bereits ab 3,00 € monatlich Mitglied des Fördervereins Frauen helfen Frauen Stormarn e.V. werden.

- ... anlässlich von Feierlichkeiten um Spenden für den Förderverein bitten.

- ... zu unseren Gunsten Veranstaltungen wie Konzerte, Lesungen o.ä. initiieren.



Aussagen von betroffenen Frauen und Mädchen:

„Durch die Frauenfachberatungsstelle bin ich selbstbewusster geworden und bekomme stets Mut und Zuspruch bei Neuanfängen und Veränderungen.“

„Hier wurde mir gezeigt, dass mir alle Wege offen stehen und es keinen Grund gibt zu verzweifeln.“

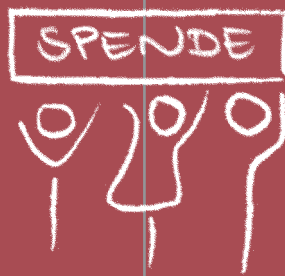
„Die Therapeutinnen bei Frauen helfen Frauen, haben mir das Gefühl gegeben, etwas wert zu sein und einen Platz im Leben zu haben.“

„Ohne das Frauenhaus wären meine drei Kinder und ich niemals aus der Hölle geflohen.“

„Heute kann ich das Leben genießen.“

Leben heißt, ...

Jede Spende, ob klein oder groß,



einmalig oder dauerhaft, ist uns herzlich willkommen!

„... dass meine Kinder und ich in Sicherheit sind.“  
„... dass meine Wunden langsam anfangen zu verheilen.“  
„... dass ich nicht mehr jede Nacht schweißgebadet aufwache.“  
„... dass ich nicht mehr bei jedem Geräusch zusammensucke.“

### Mein Beitrag

Ich möchte von Gewalt betroffenen Frauen und Mädchen helfen und unterstütze die Arbeit von Frauen helfen Frauen Stormarn e.V.

Mit einer einmaligen Spende

Mit einer regelmäßigen Spende

Als Mitglied des Fördervereins (Mindestbeitrag monatl. 3,00 €)

Ich überweise den Betrag von \_\_\_\_\_ Euro auf das Konto des Fördervereins Frauen helfen Frauen Stormarn e.V.

Sparkasse Holstein BLZ 213 522 40

Konto-Nr.: 134 973 353

Ich bitte um eine Spendenbescheinigung

Abs.: Name, Vorname \_\_\_\_\_

Straße, Hausnummer \_\_\_\_\_

Postleitzahl, Ort \_\_\_\_\_

Ich erteile eine Einzugsermächtigung, die ich jederzeit widerrufen kann

Bitte buchen Sie ab dem \_\_\_\_\_ (Monat/Jahr)

halbjährlich

jährlich

den Betrag von Euro \_\_\_\_\_ von meinem Konto ab.

Kontonummer: \_\_\_\_\_

BLZ: \_\_\_\_\_

Bank \_\_\_\_\_

KontoinhaberIn \_\_\_\_\_

Datum / Unterschrift der KontoinhaberIn \_\_\_\_\_